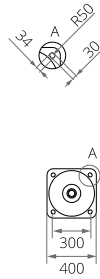
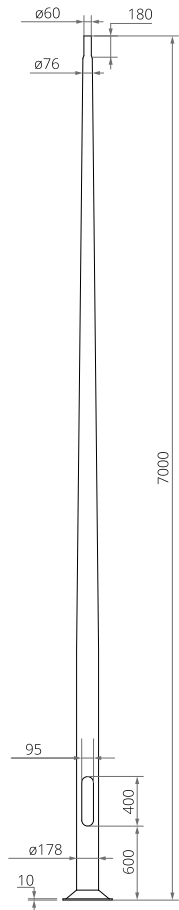


Aluminium column SAL-70K

178 mm at the base plate



TECHNICAL DATA

Anodising	10 colours
Luminaire mounting	directly on the column, luminaires with mounting $\varnothing 60$ mm with weight and surface parameters not exceeding the data from the strength table included in the technical data sheet
Extension arm type	according to resistance calculations
Packing	sleeve material
Performance under vehicle impact (passive safety)	50-NE-B-S-SE-MD-0, 70-NE-B-S-SE-MD-0, 100-NE-B-S-SE-MD-0
Diameter at the base plate	178 mm
Finish	brushed anodised aluminium - anode coating thickness is $20\mu\text{m}$ as standard (coating thickness of $25\mu\text{m}$ is also possible), option of elastomer protection up to a height of 350 mm, in a colour similar to the anode colour (other heights or colours of elastomer available according to the RAL palette at the customer's request) - the thickness of the protective coating ranges from 0.8 mm to 1.2 mm
Ingress protection	IP54 for wire chamber
Diameter of the column ending	$\varnothing 60 \times 180$ mm adapted to the installation of ROSA extension arms (with the effect of a facing head) and ROSA luminaires (according to the assembly parameter included in the luminaire technical data sheet)

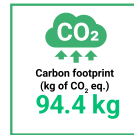


TABLE OF VARIANTS

Code	Symbol	Height of the column [H]	Wall thickness	Unit volume	Concrete footing / reinforcement basket type	Concrete footing / reinforcement basket code	Fasteners	Net weight
42628/C...	SAL-70K	7 m	3.5 mm	0.458 m ³	B-71 / Z-71	311171 / 311271	4012	34.7 kg

STRENGTH TABLE

SAL-70K		Acceptable windage of single luminaire[m ²] for Cx=1				
code 42628		Vref. = 22 m/s	Vref. = 24 m/s	Vref. = 26 m/s	Vref. = 28 m/s	
code of extension arm	type of extension arm	permissible weight of a single luminaire [kg]	zone I, terrain category II	zone I & III, terrain category II up to 450m a.s.l	zone II, terrain category II	zone III, terrain category II up to 755m a.s.l.
-	-	30	0,93	0,77	0,63	0,54
471141	WA-14/1	10	0,72	0,57	0,44	0,36
471142	WA-14/2	10	0,35	0,27	0,19	0,15
471201	WA-20/1	15	0,47	0,35	0,25	0,19
471202	WA-20/2	15	0,18	0,11	0,05	x
472021	WR-2/1/0,95/5	15	0,55	0,44	0,35	0,29
472022	WR-2/2/0,95/5	12	0,34	0,26	0,20	0,16
472023	WR-2/3/0,95/5	10	0,26	0,20	0,15	0,12
472041	WR-4/1/0,6/15	15	0,66	0,54	0,43	0,36
472042	WR-4/2/0,6/15	12	0,39	0,31	0,25	0,21
47204105	WR-4/1/0,5/5	15	0,70	0,57	0,46	0,39
47204205	WR-4/2/0,5/5	12	0,41	0,33	0,26	0,22
47204110	WR-4/1/1,0/5	15	0,58	0,46	0,37	0,30
47204210	WR-4/2/1,0/5	12	0,37	0,29	0,22	0,18
4720419	WR-4/1/0,6/15 ZP	15	0,66	0,54	0,43	0,36

Aluminium column SAL-70K

178 mm at the base plate



SAL-70K		Acceptable windage of single luminaire[m²] for Cx=1				
code 42628		Vref. = 22 m/s	Vref. = 24 m/s	Vref. = 26 m/s	Vref. = 28 m/s	
code of extension arm	type of extension arm	permissible weight of a single luminaire [kg]	zone I, terrain category II	zone I & III, terrain category II up to 450m a.s.l	zone II, terrain category II	zone III, terrain category II up to 755m a.s.l.
4720429	WR-4/2/0,6/15 ZP	12	0,39	0,31	0,25	0,21
472041059	WR-4/1/0,5/5 ZP	15	0,70	0,57	0,46	0,39
472042059	WR-4/2/0,5/5 ZP	12	0,41	0,33	0,26	0,22
472041109	WR-4/1/1,0/5 ZP	15	0,58	0,46	0,37	0,30
472042109	WR-4/2/1,0/5 ZP	12	0,37	0,29	0,22	0,18
472041159	WR-4/1/1,5/5 ZP	15	0,47	0,37	0,29	0,24
472042159	WR-4/2/1,5/5 ZP	12	0,33	0,25	0,18	0,14
472501	WR-5A/1/0,6/15	15	0,52	0,41	0,32	0,27
472502	WR-5A/2/0,6/15	12	0,29	0,23	0,17	0,14
47250106	WR-5A/1/0,6/5	15	0,52	0,41	0,32	0,26
47250206	WR-5A/2/0,6/5	12	0,29	0,23	0,17	0,13
472801	WR-8A/1/0,6/10	15	0,53	0,42	0,33	0,27
47280106	WR-8A/1/0,6/5	15	0,52	0,42	0,32	0,27
47280110	WR-8A/1/1,0/5	15	0,45	0,35	0,27	0,22
472831	WR-8B/1/0,35/0	15	0,66	0,53	0,43	0,36
472841	WR-8B/1/0,35/5	15	0,66	0,54	0,43	0,36
472851	WR-8B/1/0,35/10	15	0,66	0,54	0,43	0,36
472221	WR-10/1/0,85/0	-		ISKRA LED		
472222	WR-10/2/0,85/0	-		ISKRA LED		
4722419	WR-10P/1/0,85/0 ZP	-		ISKRA LED		
4722429	WR-10P/2/0,85/0 ZP	-		ISKRA LED		
4722519	WR-10P/1/1,5/0 ZP	-		ISKRA LED		
472141	WR-14/1/1,0/5	15	0,46	0,36	0,28	0,22
472142	WR-14/2/1,0/5	12	0,26	0,19	0,14	0,10
47214115	WR-14/1/1,5/5	15	0,38	0,29	0,22	0,17
47214215	WR-14/2/1,5/5	12	0,22	0,16	0,10	0,07
472151	WR-15/1/1,0/5	15	0,53	0,42	0,32	0,26
472152	WR-15/2/1,0/5	12	0,33	0,25	0,19	0,14
472181	WR-18/1/1,5/10	15	0,35	0,27	0,19	0,15
472811	WR-18A/1/1,5/10	15	0,29	0,21	0,14	0,11
47218115	WR-18/1/1,5/5	15	0,35	0,26	0,19	0,15
47281115	WR-18A/1/1,5/5	15	0,29	0,21	0,14	0,10
472191	WR-19/1/1,0/0	15	0,36	0,27	0,19	0,14
47219110	WR-19/1/1,0/5	15	0,36	0,27	0,20	0,15
472192	WR-19/2/1,0/0	12	0,20	0,14	0,09	0,06
472211	WR-21/1/1,5/0	15	0,38	0,29	0,21	0,16
472212	WR-21/2/1,5/0	12	0,25	0,18	0,12	0,08
472711	WR-71/1/1,2	15	0,48	0,37	0,28	0,22
472712	WR-71/2/1,2	15	0,26	0,19	0,13	0,09
472101	WR-T1/1,5/5	15	0,40	0,31	0,23	0,18
472102	WR-T2/1,5/5	12	0,25	0,18	0,12	0,08
47219111	WRP 1/1,0/0,7/5	15	0,51	0,40	0,31	0,26
47219112	WRP 1/1,0/1,2/5	15	0,43	0,33	0,25	0,20
47219121	WRP 1/1,5/0,7/5	15	0,42	0,33	0,25	0,20
47219122	WRP 1/1,5/1,2/5	15	0,35	0,26	0,19	0,15
47219211	WRP 2/1,0/0,7/5	12	0,31	0,24	0,18	0,14
47219212	WRP 2/1,0/1,2/5	12	0,25	0,18	0,13	0,09
47219221	WRP 2/1,5/0,7/5	12	0,28	0,21	0,14	0,11
47219222	WRP 2/1,5/1,2/5	12	0,21	0,15	0,09	0,06
473010	WN-1	15	0,94	0,77	0,62	0,53
473020	WN-2	12	0,44	0,36	0,29	0,25
473210	WN-21	12	0,40	0,32	0,25	0,21
473030	WN-3	10	0,34	0,28	0,22	0,19
473211	WN-21 REG	12	0,36	0,28	0,21	0,17

Aluminium column SAL-70K

178 mm at the base plate



ANODISING COLOURS

