



## DATI TECNICI

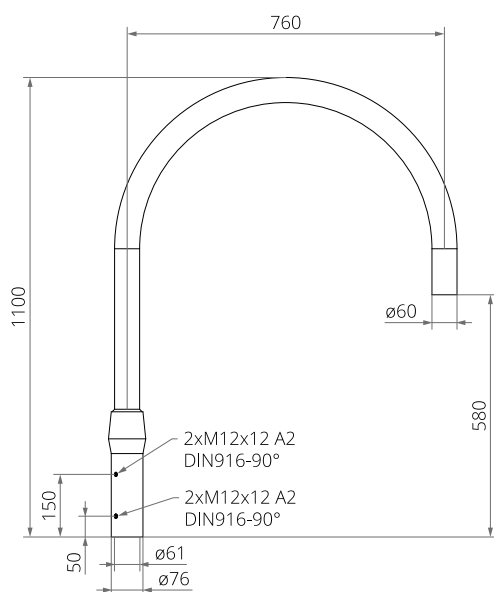
<b>Anodizzazione</b>	10 colori
<b>Imballaggio</b>	tessuto non tessuto in polipropilene
<b>Destinazione</b>	per il montaggio di apparecchi con diametro di montaggio $\varnothing 60$ mm
<b>Montaggio</b>	su pali in alluminio con terminale $\varnothing 60 \times 180$
<b>Rifinitura</b>	molatura dell'alluminio
<b>Materiale</b>	lega di alluminio, anodizzato
<b>CE</b>	il boma con il palo è un set - per i boma è presente la Dichiarazione di Prestazione del palo su cui sono montati

12.77 kg



## TABELLA DELLE VARIANTI

Codice	Nome	Numero delle mensole	Volume unitario	Superficie laterale	Diametro di fissaggio dell'apparecchio	Peso netto
472230/C...	WR-23A/1/0,76	1	0.06 m <sup>3</sup>	0.126 m <sup>2</sup>	$\varnothing 60$ mm	4.2 kg



## ANODISING COLOURS

