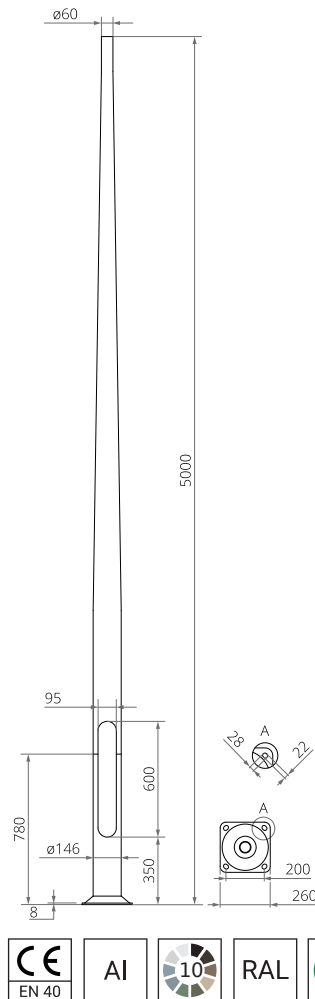
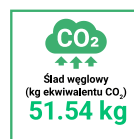


## DANE TECHNICZNE

<b>Anodowanie</b>	10 kolorów
<b>Montaż oprawy</b>	bezpośrednio na słupie, oprawy z mocowaniem $\phi 60$ mm o parametrach wagi i powierzchni nie przekraczających danych z tabeli wytrzymałościowej
<b>Typ stosowanych wysięgników</b>	wg tabeli wytrzymałościowej
<b>Pakowanie</b>	włóknina polipropylenowa
<b>Średnica przy podstawie</b>	146 mm
<b>Wykończenie</b>	szlifowane anodowane aluminium - grubość powłoki anody standardowo wynosi $20\mu\text{m}$ (możliwość wykonania również powłoki o grubości $25\mu\text{m}$ ), opcja zabezpieczenia elastomerem do wysokości 350 mm, w kolorze zbliżonym do koloru anody (możliwa inna wysokość lub kolor elastomeru wg palety RAL na życzenia klienta) - grubość powłoki zabezpieczającej wynosi od 0,8 mm do 1,2 mm
<b>Średnica zakończenia słupa</b>	$\phi 60$ mm



## TABELA WARIANTÓW

Kod	Nazwa	Wysokość H	Grubość ścianki słupa	Objętość jednostkowa	Typ fundamentu / kosza zbrojonego	Kod fundamentu / kosza zbrojonego	Komplet elementów złącznych	Waga netto
42916/C...	SAL-50/P	5 m	4.2 mm	0.145 m <sup>3</sup>	B-51 / Z-51	311151 / 311251	4008	25.2 kg

## TABELA WYTRZYMAŁOŚCIOWA

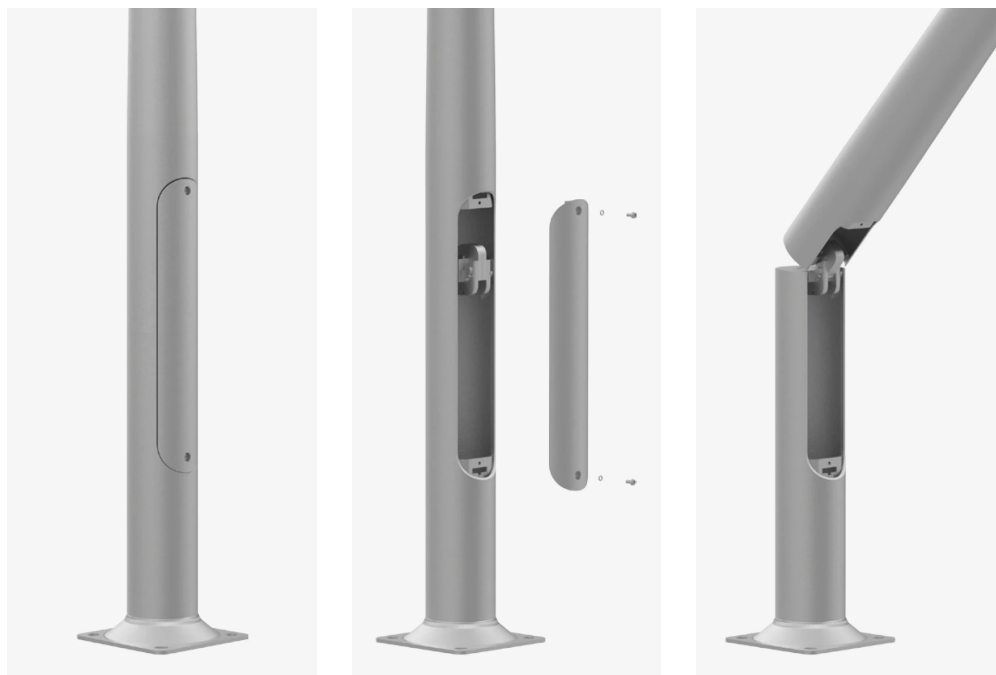
Tabele wytrzymałościowe dla 30 kg - spodziewany maksymalny ciężar na wysokości 2m podczas opuszczania i podnoszenia w kącie nachylenia 45°

SAL-50/P		Dopuszczalna powierzchnia boczna pojedynczej oprawy [m <sup>2</sup> ] dla Cx=1				
kod 42916		Vref. = 22 m/s	Vref. = 24 m/s	Vref. = 26 m/s	Vref. = 28 m/s	
kod wysięgnika	typ wysięgnika	dopuszczalna waga pojedynczej oprawy	I strefa, II kateg. terenu	I i III strefa, II kateg. terenu do 450m n.p.m.	II strefa, II kateg. terenu	III strefa, II kateg. terenu do 755m n.p.m.
-	-	10,5	0,55	0,45	0,36	0,30
471040	WA-4	4	0,33	0,24	0,16	0,11
471141	WA-14/1	7	0,41	0,30	0,21	0,15
471041	WA-41 fi42	4	0,34	0,25	0,18	0,13
472041	WR-4/1/0,6/15	7,5	0,47	0,36	0,28	0,22
47204105	WR-4/1/0,5/5	7,5	0,49	0,38	0,30	0,24
4720419	WR-4/1/0,6/15 ZP	7,5	0,47	0,36	0,28	0,22
472041059	WR-4/1/0,5/5 ZP	7,5	0,49	0,38	0,30	0,24
473010	WN-1	9	0,50	0,40	0,31	0,25

Tabele wytrzymałościowe dla 50 kg - spodziewany maksymalny ciężar na wysokości 2m podczas opuszczania i podnoszenia w kącie nachylenia 45°

SAL-50/P		Dopuszczalna powierzchnia boczna pojedynczej oprawy [m <sup>2</sup> ] dla Cx=1				
kod 42916		Vref. = 22 m/s		Vref. = 24 m/s	Vref. = 26 m/s	Vref. = 28 m/s
kod wysięgnika	typ wysięgnika	dopuszczalna waga pojedynczej oprawy	I strefa, II kateg. terenu	I i III strefa, II kateg. terenu do 450m n.p.m.	II strefa, II kateg. terenu	III strefa, II kateg. terenu do 755m n.p.m.
-	-	21,5	0,52	0,41	0,33	0,28
471040	WA-4	14,5	0,29	0,20	0,13	0,08
471141	WA-14/1	18	0,38	0,27	0,18	0,13
471142	WA-14/2	4	0,14	0,09	0,04	x
471041	WA-41 fi42	14,5	0,30	0,21	0,14	0,10
472041	WR-4/1/0,6/15	18	0,43	0,33	0,25	0,20
47204105	WR-4/1/0,5/5	18	0,45	0,35	0,27	0,22
4720419	WR-4/1/0,6/15 ZP	18	0,43	0,33	0,25	0,20
472041059	WR-4/1/0,5/5 ZP	18	0,45	0,35	0,27	0,22
473010	WN-1	18	0,47	0,37	0,28	0,23
473020	WN-2	4,5	0,25	0,19	0,15	0,12
473210	WN-21	4,5	0,21	0,16	0,11	0,08

## ETAPY OBSŁUGI SŁUPA



1. Zdjęcie pokrywy wnętrza słupa

2. Odkręcenie śruby skręcającej zawias

3. Ręczne opuszczanie słupa

## KOLORY ANODOWANIA

