

DATI TECNICI

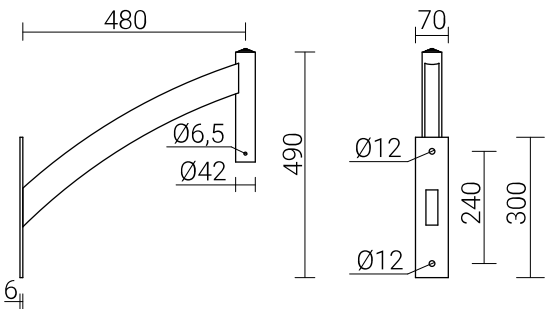
Anodizzazione	10 colori
Destinazione	per il montaggio di apparecchi con diametro di montaggio ø42 mm
Montaggio	lampade da parete in alluminio per montaggio a parete
Materiale	lega di alluminio, anodizzato

8.24 kg



TABELLA DELLE VARIANTI

Codice	Nome	Numero delle mensole	Volume unitario	Diametro di fissaggio dell'apparecchio	Peso netto
478102/C...	KA-C1	1	0.009 m³	ø42 mm	1.1 kg



ANODISING COLOURS

