



DATI TECNICI

| | |
|----------------------|---|
| Anodizzazione | 10 colori |
| Imballaggio | tessuto non tessuto in polipropilene |
| Destinazione | per il montaggio di apparecchi con diametro di montaggio $\varnothing 60$ mm |
| Montaggio | su pali in alluminio con terminale $\varnothing 60 \times 180$ |
| Rifinitura | molatura dell'alluminio |
| Materiale | lega di alluminio, anodizzato |
| CE | il boma con il palo è un set - per i boma è presente la Dichiarazione di Prestazione del palo su cui sono montati |

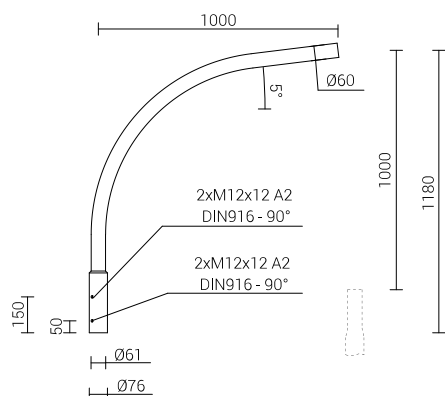


12.78 kg



TABELLA DELLE VARIANTI

| Codice | Nome | Numero delle mensole | Volume unitario | Superficie laterale | Diametro di fissaggio dell'apparecchio | Peso netto |
|-------------|---------------|----------------------|-----------------|---------------------|--|------------|
| 472141/C... | WR-14/1/1,0/5 | 1 | 0.06 m³ | 0.114 m² | $\varnothing 60$ mm | 3.7 kg |



ANODISING COLOURS

