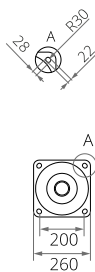
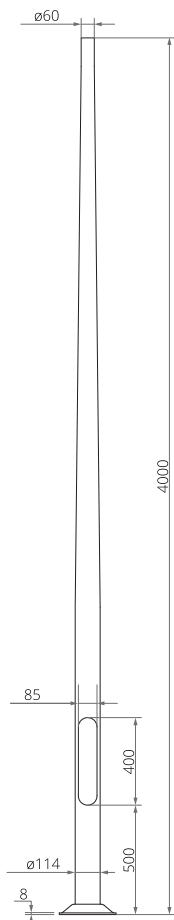


Palo in alluminio SAL-4/D60

114 mm alla base



DATI TECNICI

Anodizzazione	10 colori
Montaggio dell'apparecchio	direttamente su palo, apparecchi con il fissaggio di $\varnothing 60$ mm, aventi i parametri del peso e della superficie che non superano i dati riportati nella tabella di resistenza
Tipo di bracci utilizzati	secondo la tabella di resistenza
Imballaggio	tessuto non tessuto in polipropilene
Proprietà in caso di impatto del veicolo (sicurezza passiva)	50-NE-B-S-SE-MD-0, 70-NE-B-S-SE-MD-0, 100-NE-B-S-SE-MD-0
Diametro alla base	114 mm
Rifinitura	molatura dell'alluminio, opzione protezione con l'elastomero nello stesso colore del palo fino a un'altezza di 350 mm (un'altra altezza su richiesta del cliente) - lo spessore del rivestimento protettivo è compreso tra 0,8 mm e 1,2 mm
Grado di protezione	IP 54 per incasso palo
Diametro dell'estremità del palo	$\varnothing 60$ mm

42.43 kg



TABELLA DELLE VARIANTI

Codice	Nome	Altezza del palo	Spessore della parete del palo	Volume unitario	Tipo di fondazione / gabbia di armatura	Codice di fondazione / gabbia di armatura	Set di elementi di fissaggio	Peso netto
42115/C...	SAL-4/D60	4 m	3 mm	0.115 m ³	B-51 / Z-51	311151 / 311251	4008	11.7 kg

TABELLA DI RESISTENZA

SAL-4/D60		Superficie laterale accettabile di un singolo apparecchio y [m ²] per Cx=1				
codice 42115		Vref. = 22 m/s	Vref. = 24 m/s	Vref. = 26 m/s	Vref. = 28 m/s	
codice del braccio di prolunga	tipo di braccio	peso accettabile di un singolo apparecchio [kg]	I zona, II categ. del terreno	zone I & III, terrain category II up to 450m a.s.l	II zona, II categ. del terreno	III zona, II categ. del terreno fino a 755m s.l.m.
-	-	20	0,53	0,43	0,34	0,29
471040	WA-4	10	0,28	0,20	0,13	0,09
471051	WA-5/1	10	0,16	0,11	0,07	0,05
471141	WA-14/1	10	0,21	0,15	0,10	0,06
471041	WA-41 f42	10	0,29	0,21	0,14	0,10
47204105	WR-4/1/0,5/5	-			ISKRA LED	
472041059	WR-4/1/0,5/5 ZP	-			ISKRA LED	
472831	WR-8B/1/0,35/0	-			ISKRA LED	
472841	WR-8B/1/0,35/5	-			ISKRA LED	
472851	WR-8B/1/0,35/10	-			ISKRA LED	

Palo in alluminio SAL-4/D60

114 mm alla base

COLORI DI ANODIZZAZIONE

