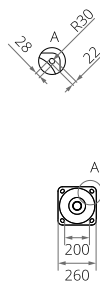
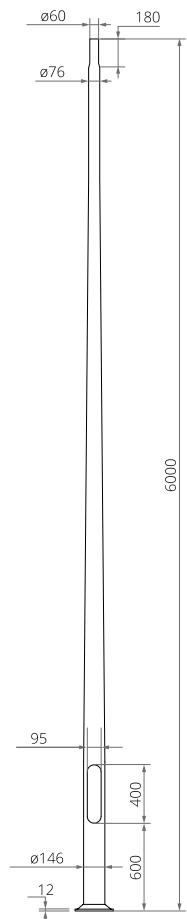


Palo in alluminio SAL-60G

146 mm alla base



DATI TECNICI

Anodizzazione	10 colori
Montaggio dell'apparecchio	direttamente su palo, apparecchi con il fissaggio di $\varnothing 60$ mm, aventi i parametri del peso e della superficie che non superano i dati riportati nella tabella di resistenza
Tipo di bracci utilizzati	secondo la tabella di resistenza
Imballaggio	tessuto non tessuto in polipropilene
Proprietà in caso di impatto del veicolo (sicurezza passiva)	50-NE-B-S-SE-MD-0, 70-NE-B-S-SE-MD-0, 100-NE-B-S-SE-MD-0
Diametro alla base	146 mm
Rifinitura	molatura dell'alluminio, opzione protezione con l'elastomero nello stesso colore del palo fino a un'altezza di 350 mm (un'altra altezza su richiesta del cliente) - lo spessore del rivestimento protettivo è compreso tra 0,8 mm e 1,2 mm
Grado di protezione	IP 54 per incasso palo
Diametro dell'estremità del palo	$\varnothing 60 \times 180$ mm adapted to the installation of ROSA extension arms (with the effect of a facing head) and ROSA luminaires (according to the assembly parameter included in the luminaire technical data sheet)



84.4 kg



TABELLA DELLE VARIANTI

Codice	Nome	Altezza del palo	Spessore della parete del palo	Volume unitario	Tipo di fondazione / gabbia di armatura	Codice di fondazione / gabbia di armatura	Set di elementi di fissaggio	Peso netto
42343/C...	SAL-60G	6 m	4.2 mm	0.186 m ³	B-51 / Z-51	311151 / 311251	4008	25.5 kg

TABELLA DI RESISTENZA

SAL-60G		Superficie laterale accettabile di un singolo apparecchio y [m ²] per Cx=1				
codice 42343		Vref. = 22 m/s	Vref. = 24 m/s	Vref. = 26 m/s	Vref. = 28 m/s	
codice del braccio di prolunga	tipo di braccio	peso accettabile di un singolo apparecchio [kg]	I zona, II categ. del terreno	zone I & III, terrain category II up to 450m a.s.l	II zona, II categ. del terreno	III zona, II categ. del terreno fino a 755m s.l.m.
-	-	30	0,68	0,55	0,44	0,37
471141	WA-14/1	10	0,61	0,47	0,34	0,26
471142	WA-14/2	8	0,23	0,16	0,10	0,06
471201	WA-20/1	10	0,38	0,28	0,19	0,12
471202	WA-20/2	8	0,09	x	x	x
471031	WA-31 f42	10	0,34	0,24	0,16	0,09
472021	WR-2/1/0,95/5	15	0,42	0,34	0,26	0,21
472022	WR-2/2/0,95/5	15	0,22	0,16	0,11	0,07
472041	WR-4/1/0,6/15	15	0,54	0,43	0,34	0,29
472042	WR-4/2/0,6/15	15	0,27	0,20	0,15	0,11
47204105	WR-4/1/0,5/5	15	0,58	0,47	0,37	0,31
47204205	WR-4/2/0,5/5	15	0,28	0,22	0,16	0,13
47204110	WR-4/1/1,0/5	15	0,44	0,35	0,27	0,22
47204210	WR-4/2/1,0/5	15	0,24	0,18	0,12	0,09
4720419	WR-4/1/0,6/15 ZP	15	0,54	0,43	0,34	0,29

Palo in alluminio SAL-60G

146 mm alla base

SAL-60G		Superficie laterale accettabile di un singolo apparecchio y [m²] per Cx=1				
codice 42343		Vref. = 22 m/s	Vref. = 24 m/s	Vref. = 26 m/s	Vref. = 28 m/s	
codice del braccio di prolunga	tipo di braccio	peso accettabile di un singolo apparecchio [kg]	I zona, II categ. del terreno	zone I & III, terrain category II up to 450m a.s.l	II zona, II categ. del terreno	III zona, II categ. del terreno fino a 755m s.l.m.
4720429	WR-4/2/0,6/15 ZP	15	0,27	0,20	0,15	0,11
472041059	WR-4/1/0,5/5 ZP	15	0,58	0,47	0,37	0,31
472042059	WR-4/2/0,5/5 ZP	15	0,28	0,22	0,16	0,13
472041109	WR-4/1/1,0/5 ZP	15	0,44	0,35	0,27	0,22
472042109	WR-4/2/1,0/5 ZP	15	0,24	0,18	0,12	0,09
472071	WR-7/1/0,5	15	0,63	0,50	0,38	0,31
472072	WR-7/2/0,5	15	0,26	0,20	0,15	0,11
472831	WR-8B/1/0,35/0	15	0,55	0,44	0,34	0,28
472841	WR-8B/1/0,35/5	15	0,55	0,44	0,34	0,28
472851	WR-8B/1/0,35/10	15	0,55	0,44	0,34	0,28
472221	WR-10/1/0,85/0	-		ISKRA LED		
472222	WR-10/2/0,85/0	-		ISKRA LED		
4722419	WR-10P/1/0,85/0 ZP	-		ISKRA LED		
4722429	WR-10P/2/0,85/0 ZP	-		ISKRA LED		
4722519	WR-10P/1/1,5/0 ZP	-		ISKRA LED		
472151	WR-15/1/1,0/5	15	0,41	0,31	0,24	0,19
472152	WR-15/2/1,0/5	15	0,21	0,14	0,09	0,05
472231	WR-23/1/0,76	15	0,46	0,35	0,26	0,19
472231/42	WR-23/1/0,76 fi42	15	0,46	0,35	0,26	0,19
472731	WR-73/1/0,5	15	0,59	0,46	0,35	0,28
47219111	WRP 1/1,0/0,7/5	15	0,39	0,30	0,23	0,18
47219211	WRP 2/1,0/0,7/5	10	0,21	0,15	0,10	0,06
473010	WN-1	15	0,68	0,54	0,42	0,35

COLORI DI ANODIZZAZIONE

