

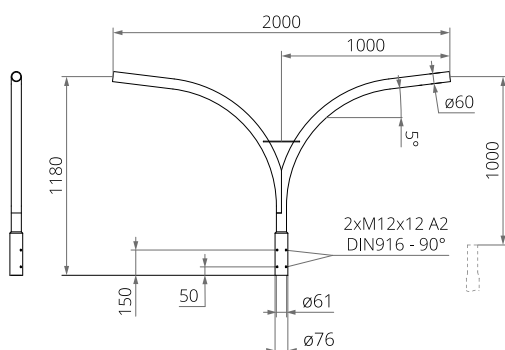


<b>Anodizzazione</b>	10 colori
<b>Imballaggio</b>	tessuto non tessuto in polipropilene
<b>Destinazione</b>	per il montaggio di apparecchi con diametro di montaggio ø60 mm
<b>Montaggio</b>	su pali in alluminio con terminale ø60x180
<b>Rifinitura</b>	molatura dell'alluminio
<b>Materiale</b>	lega di alluminio, anodizzato
<b>CE</b>	il boma con il palo è un set - per i boma è presente la Dichiarazione di Prestazione del palo su cui sono montati



## TABELLA DELLE VARIANTI

Codice	Nome	Numero delle mensole	Volume unitario	Superficie laterale	Diametro di fissaggi dell'apparecchio	Peso netto
472142/C...	WR-14/2/1,0/5	2	0.1 m³	0.191 m²	ø60 mm	5.7 kg



Code	Name
C-0	Natural
C-32	Champagne
C-33	Olive
C-34	Brown
C-35	Black
C-45	Inox
Cl-63	Grey
Cl-65	Graphite
Cl-75	Green
Cl-78	Anthracite