

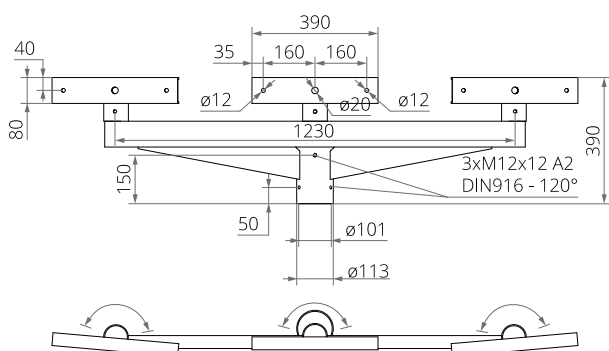


Anodizzazione	10 colori
Imballaggio	tessuto non tessuto in polipropilene
Destinazione	per il montaggio di proiettori
Montaggio	su pali in alluminio con terminale ø100x180
Rifinitura	molatura dell'alluminio
Materiale	lega di alluminio, anodizzato
CE	il boma con il palo è un set - per i boma è presente la Dichiarazione di Prestazione del palo su cui sono montati



24.19 kg

Codice	Nome	Numero delle mensole	Volume unitario	Superficie laterale	Type of luminaires	Peso netto
474311/C...	WM-31 REG	3	0.087 m³	0.281 m²	floodlights	10 kg



C-0 Natural

C-32 Champagne

C-33 Olive

C-34 Brown

C-35 Black

C-45 Inox

Cl-63 Grey

Cl-65 Graphite

Cl-75 Green

Cl-78 Anthracite