



## DATI TECNICI

|               |   |
|---------------|---|
| Anodizzazione | 10 colori   |
| Imballaggio   | tessuto non tessuto in polipropilene  |
| Destinazione  | per il montaggio di apparecchi con diametro di montaggio $\varnothing 60$ mm                                      |
| Montaggio     | su pali in alluminio con terminale $\varnothing 60 \times 180$  |
| Rifinitura    | molatura dell'alluminio   |
| Materiale     | lega di alluminio, anodizzato   |
| CE            | il boma con il palo è un set - per i boma è presente la Dichiarazione di Prestazione del palo su cui sono montati |

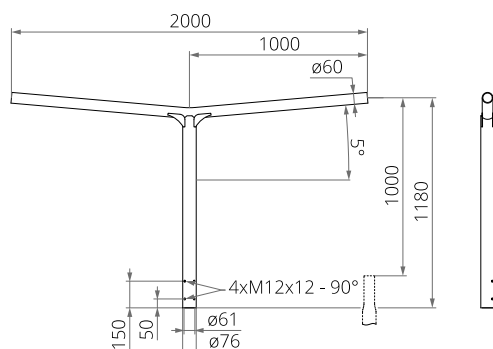


15.48 kg



## TABELLA DELLE VARIANTI

| Codice        | Nome            | Numero delle mensole | Volume unitario | Superficie laterale | Diametro di fissaggio dell'apparecchio | Lunghezza del braccio L | Altezza del braccio Z | Peso netto |
|---------------|-----------------|----------------------|-----------------|---------------------|--|-------------------------|-----------------------|------------|
| 47219212/C... | WRP 2/1,0/1,2/5 | 2                    | 0.11 m³         | 0.196 m²            | $\varnothing 60$ mm                    | 1 m                     | 1.18 m                | 7 kg       |



## ANODISING COLOURS

