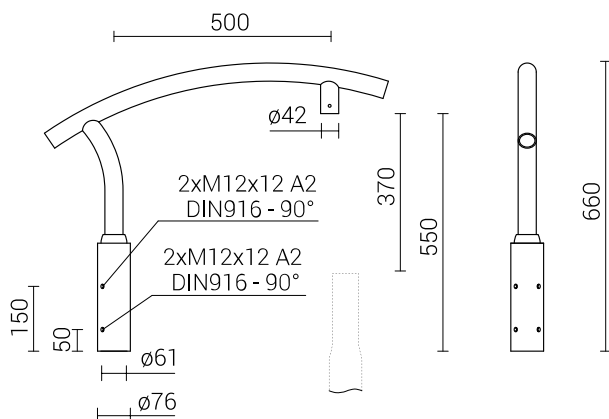




Anodizzazione	10 colori
Imballaggio	tessuto non tessuto in polipropilene
Destinazione	per il montaggio di apparecchi con diametro di montaggio ø42 mm
Montaggio	su pali in alluminio con terminale ø60x180
Rifinitura	molatura dell'alluminio
Materiale	lega di alluminio, anodizzato
CE	il boma con il palo è un set - per i boma è presente la Dichiarazione di Prestazione del palo su cui sono montati



Codice	Nome	Numero delle mensole	Volume unitario	Superficie laterale	Diametro di fissaggi dell'apparecchio	Peso netto
472731/C...	WR-73/1/0,5	1	0.011 m³	0.067 m²	ø42 mm	2.1 kg



Code	Name
C-0	Natural
C-32	Champagne
C-33	Olive
C-34	Brown
C-35	Black
C-45	Inox
Cl-63	Grey
Cl-65	Graphite
Cl-75	Green
Cl-78	Anthraxite