

## DATI TECNICI

<b>Anodizzazione</b>	braccio di prolunga - inox, piastra di copertura - nera
<b>Imballaggio</b>	tessuto non tessuto in polipropilene
<b>Destinazione</b>	per il montaggio di apparecchi con diametro di montaggio $\varnothing 60$ mm
<b>Montaggio</b>	su pali in alluminio con terminale $\varnothing 60 \times 180$
<b>Rifinitura</b>	molatura dell'alluminio
<b>Materiale</b>	lega di alluminio, anodizzato
<b>CE</b>	il boma con il palo è un set - per i boma è presente la Dichiarazione di Prestazione del palo su cui sono montati

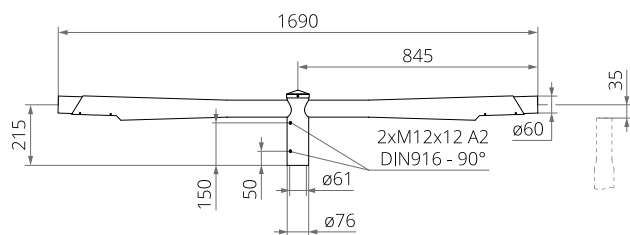


13.98 kg



## TABELLA DELLE VARIANTI

Codice	Nome	Luminaire	Numero delle mensole	Volume unitario	Superficie laterale	Diametro di fissaggio dell'apparecchio	Peso netto
4722429/C45/C35	WR-10P/2/0,85/0 ZP	ISKRA LED, ISKRA LED PROG	2	0.026 m³	0.127 m²	$\varnothing 60$ mm	5.7 kg



## ANODISING COLOURS

